

PRESSUPOSTOS PARTICIPATIUS

La Pobla de Claramunt 2024



Recordem les fases del procés



criteris del procés

PARTIDA DESTINADA AL PROCÉS: 35.000 € del pressupost municipal.

CRITERIS QUE HAN SEGUIR LES PROPOSTES:

- Les propostes han de ser preferiblement inversions de qualsevol àmbit de competència municipal.
- Respectar el marc jurídic i legal existent.
- Ser viables tècnicament.
- No superar el límit pressupostari de 35.000 €.
- Complir amb criteris de sostenibilitat.
- Complir amb criteris d'inclusió social i diversitat de col·lectius.
- No ser contràries als drets i llibertats individuals i col·lectives ni als valors democràtics i els drets humans.
- Complir amb criteris d'equitat social i de gènere.



Dades de la sessió

Data: 20 de maig de 2024

Durada: 1h 30 minuts

Assistents: 6 persones

Visions



**Com ens agradaria
que fos La Pobla en
un futur?**

- Neta (3)
- Acollidora
- Amb personalitat
- Sostenible
- Desitjable per viure
- Participativa
- Cohesionada

**I com no voldríem
que fos La Pobla en
un futur?**

- Poble dormitori (2)
- Bruta (2)
- Mal comunicada
- Indesitjable per viure



Propostes



Quines inversions es podrien fer per aconseguir les visions de futur positives i evitar les negatives?

- **Sistema clavegueram dels Vivencs**
Connectar i millorar el sistema de clavegueram dels Vivencs.
- **Aparcaments Plaça dels Vivencs**
Senyalitzar les places d'aparcament a la Plaça dels Vivencs.
- **Carrer de les 3 fonts**
Donar una solució al carrer de les 3 fonts fins al safareig per evitar caigudes, ja que actualment és un perill per a la gent.

Propostes



Quines inversions es podrien fer per aconseguir les visions de futur positives i evitar les negatives?

- **Espai musical**
Habilitar un espai municipal com espai musical pels infants/jovent.
- **Paperera canina Carrer Anselm Clavé**
Posar una paperera per als gossos al Carrer Anselm Clavé.
- **Embellir pistes pàdel**
Embellir l'entorn de les pistes de pàdel per fer-lo més acollidor i bonic.

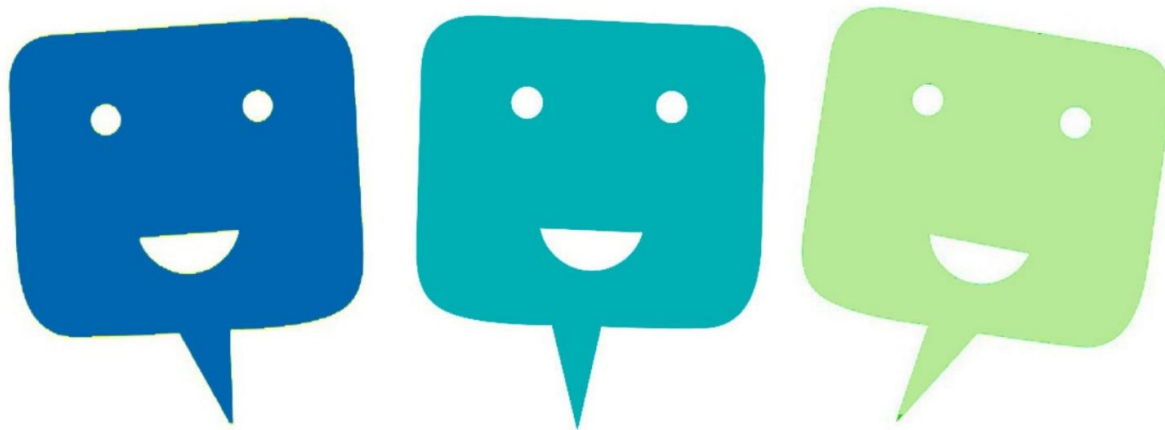


Propostes

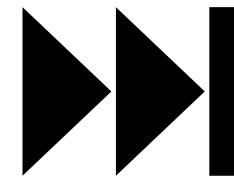


Quines inversions es podrien fer per aconseguir les visions de futur positives i evitar les negatives?

- **Cables elèctrics Carrer Pare Antón Soteras**
Treure els cables elèctrics del Carrer Pare Antón Soteras.
- **Ampliar voreres Pas Blau - Estació**
Ampliar les voreres que van des del Pas Blau fins a l'estació de tren.
- **Arranjament i senyalització fonts naturals**
Arranjar i senyalitzar les fonts naturals del poble.



**PRESSUPOSTOS
PARTICIPATIUS**
La Pobla de Claramunt 2024



SEGUIM

